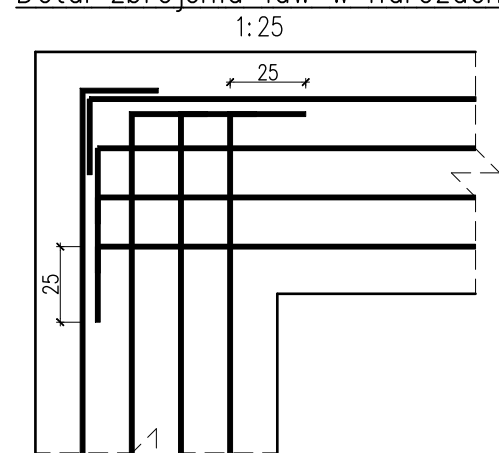
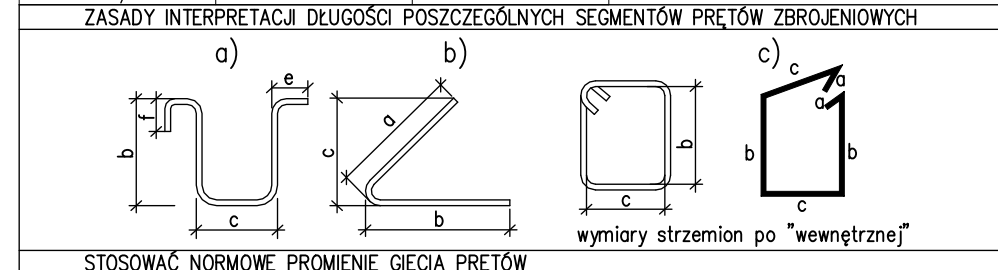
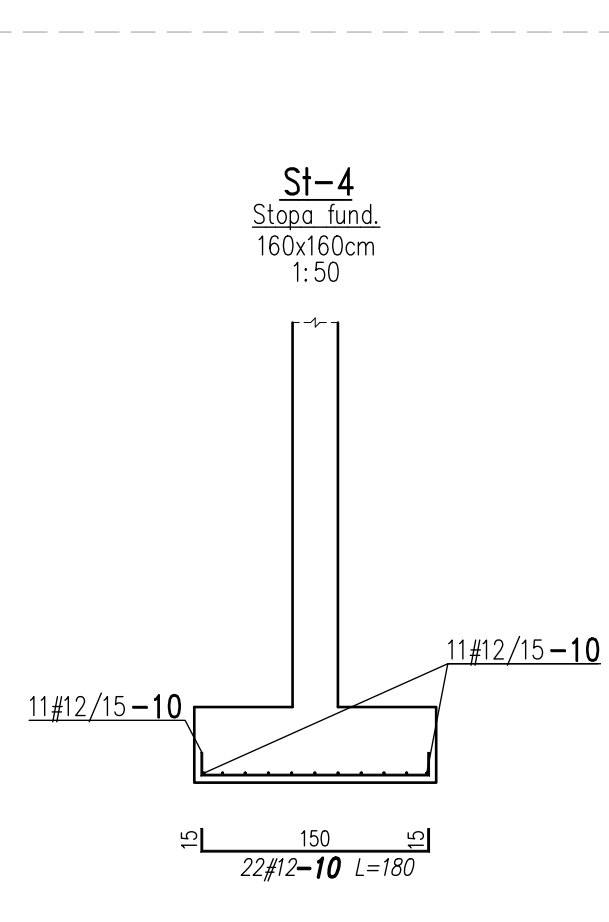
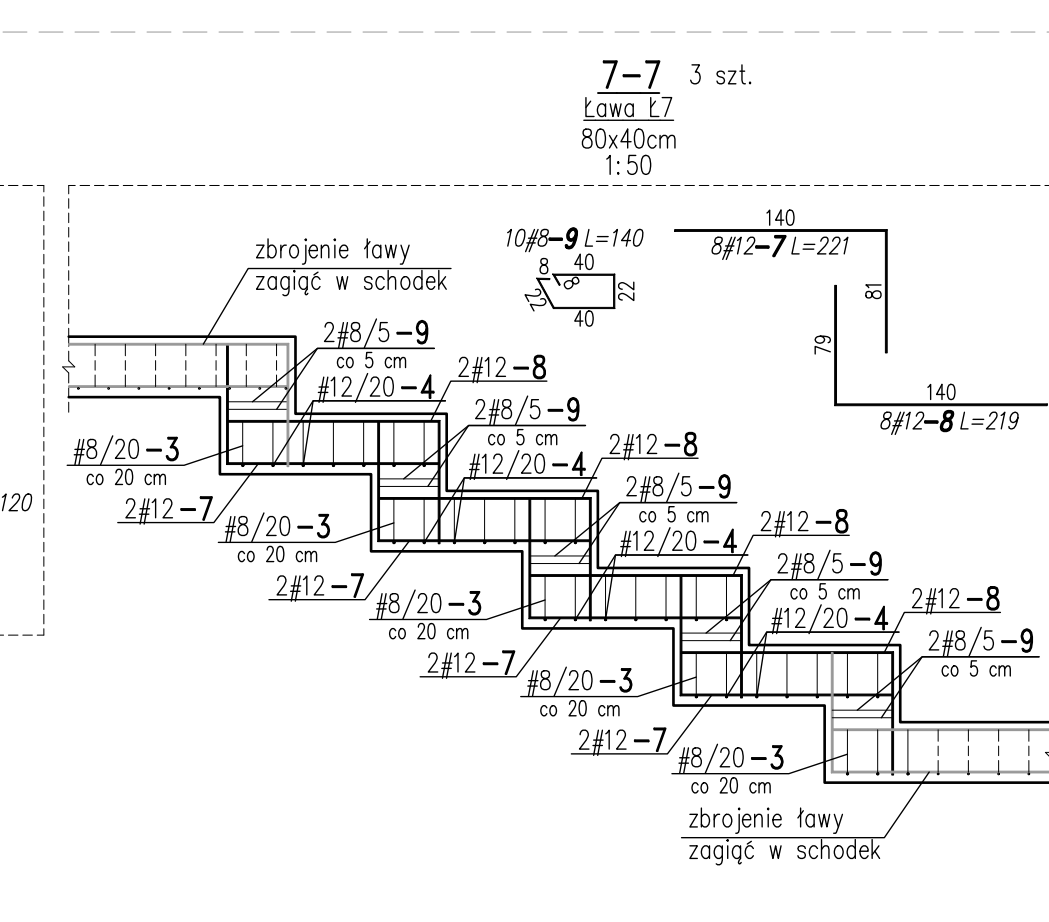
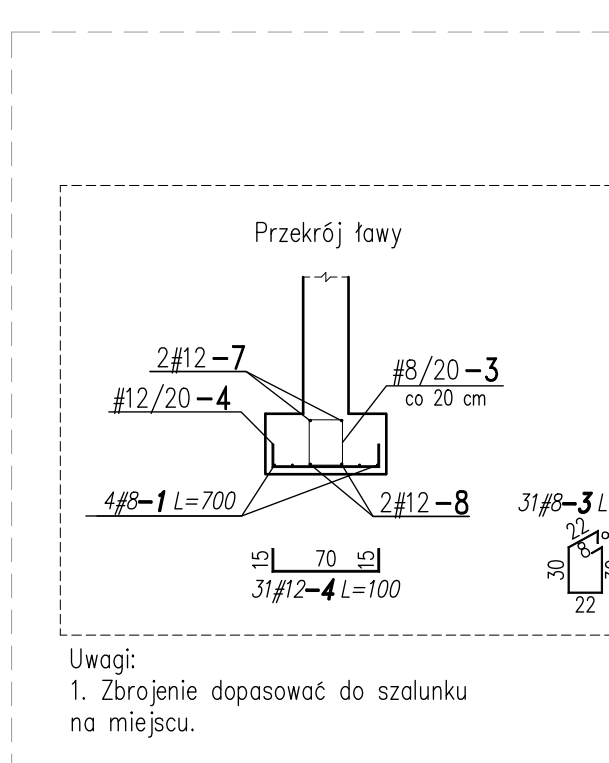
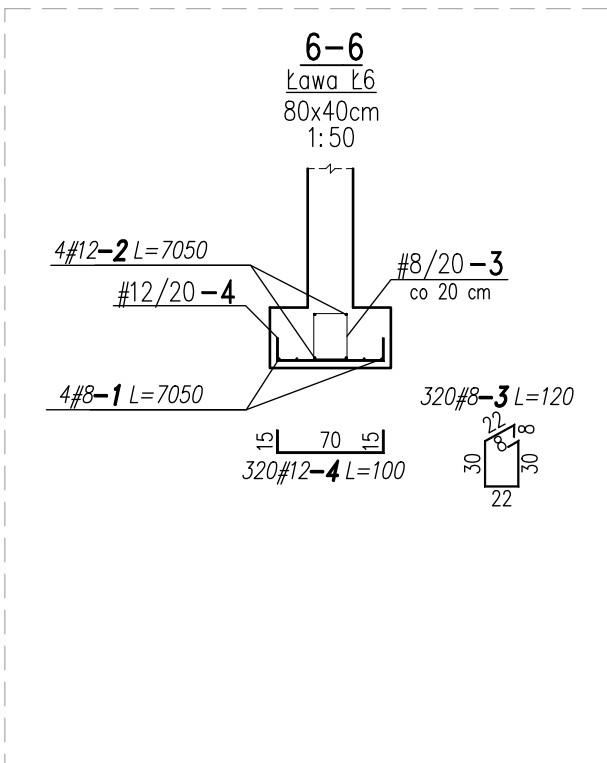


WYKAZ STALI ZBROJENIOWEJ/REBAR LIST									
ELEMENTY	SYMBOL	NAZWA ELEMENTU							
numer	kształt	sztuk	średnica	klasa	długość	masa jedn.	masa cała	UWAGI	
1		1	8	B500SP	106400	0.395	419.8		
2		1	12	B500SP	106000	0.888	941.1		
3		1362	8	B500SP	120	0.395	644.9		
4		1168	12	B500SP	100	0.888	1037		
5		170	12	B500SP	120	0.888	181.1		
6		32	12	B500SP	140	0.888	39.8		
7		40	12	B500SP	221	0.888	78.5		
8		40	12	B500SP	219	0.888	77.8		
9		54	8	B500SP	140	0.395	29.8		
10		44	12	B500SP	180	0.888	70.3		
11		24	12	B500SP	200	0.888	42.6		

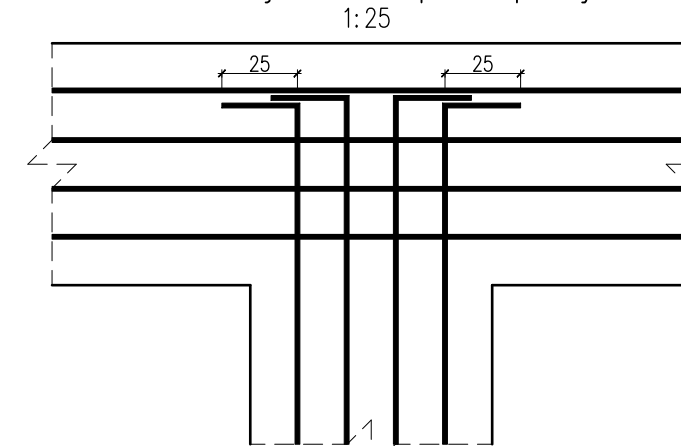
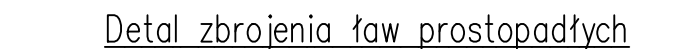


ZBROJENIE ŁAW W NAROŻACH NALEŻY
UCIĄGLIĆ ZGODNIE ZE SCHEMATEM,
TAK BY DŁUGOŚĆ ZAKOTWIENIA WYNOŚIŁ.
MINIMUM 50cm.

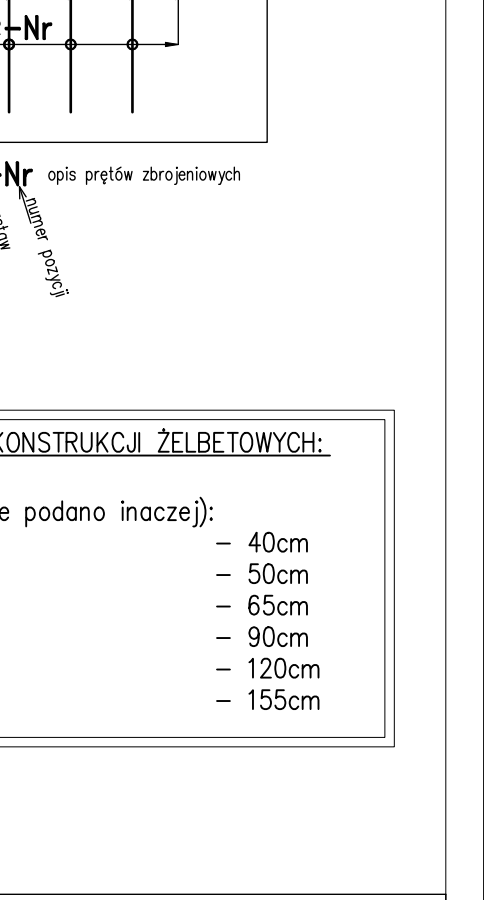
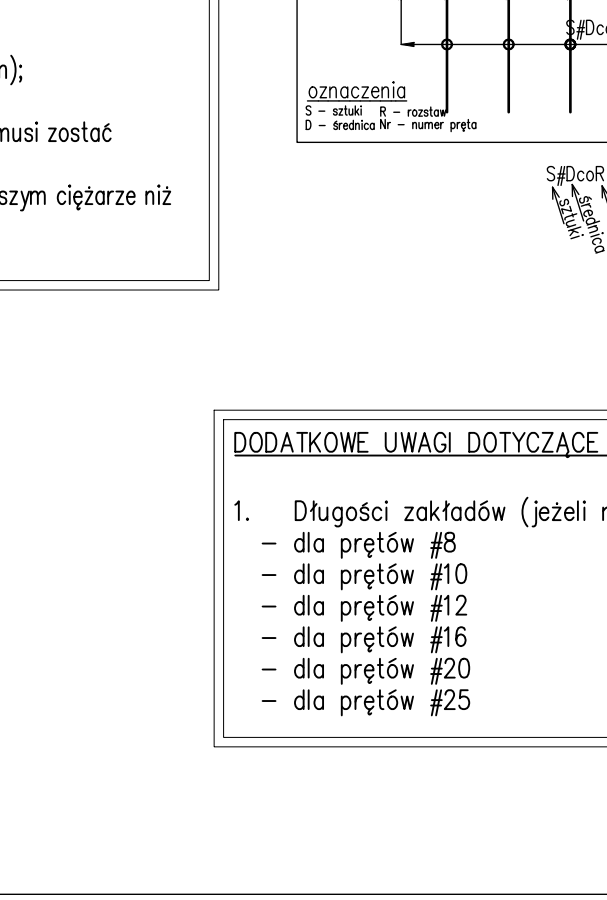
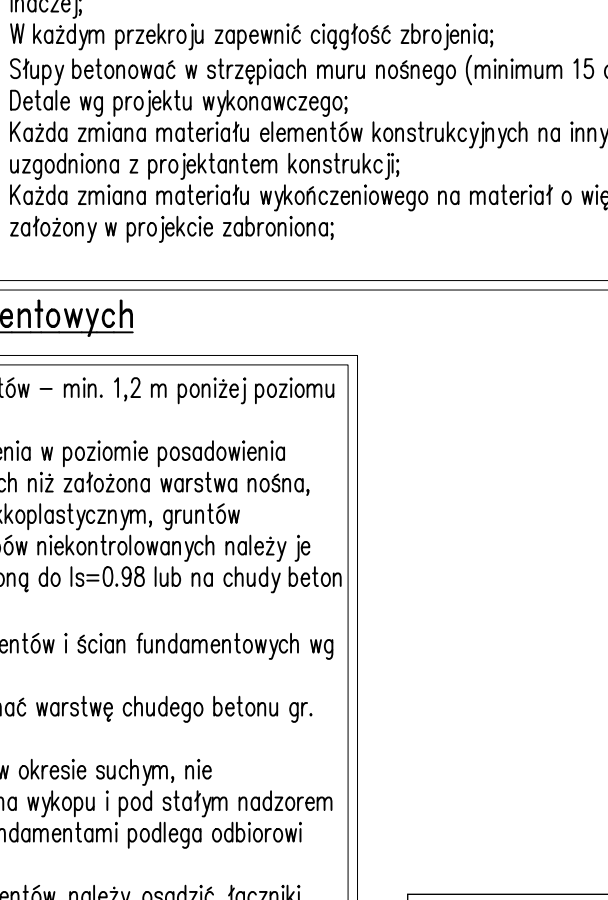
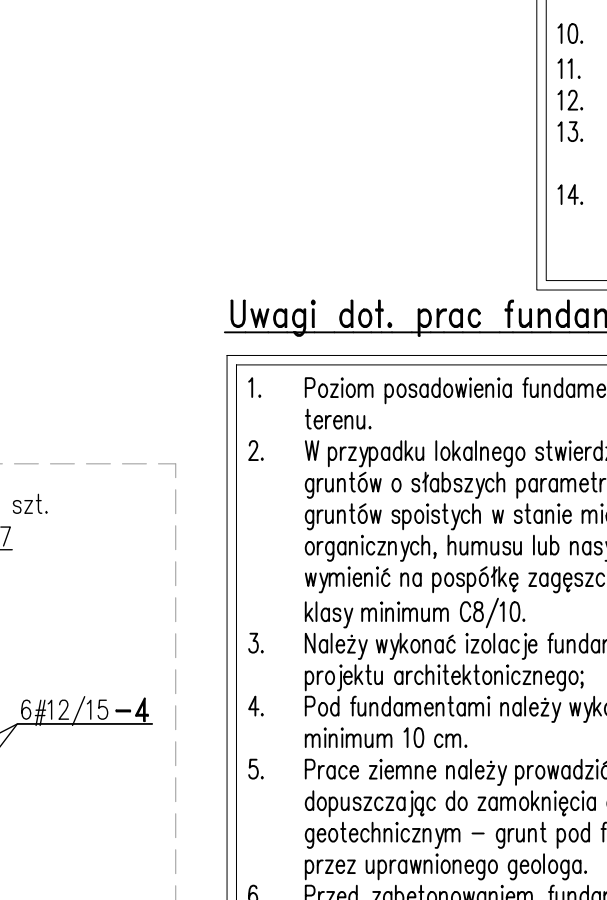
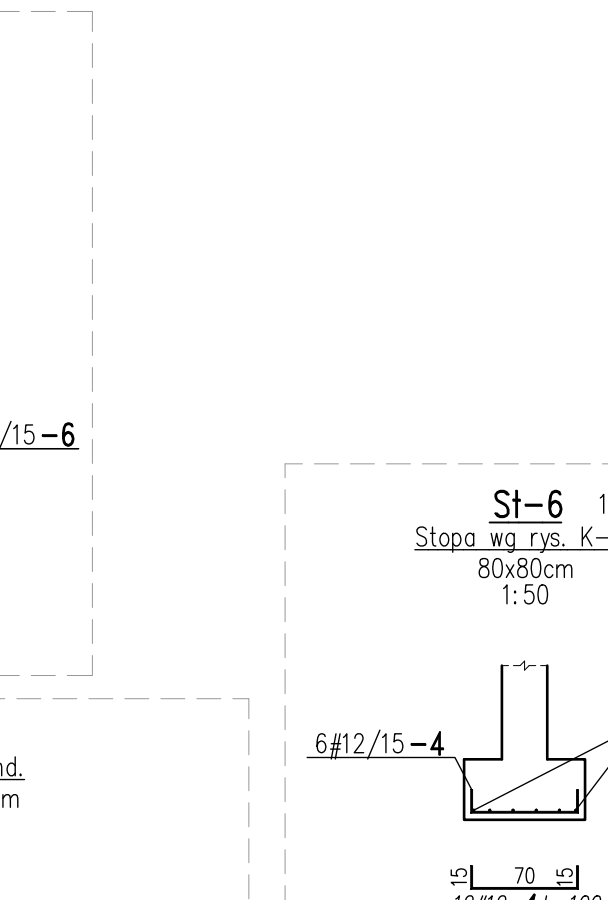
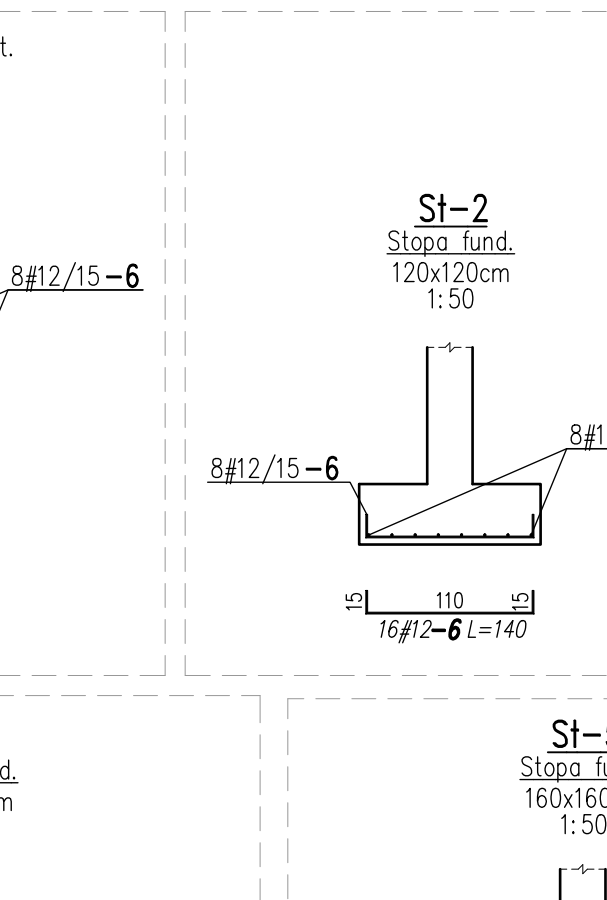
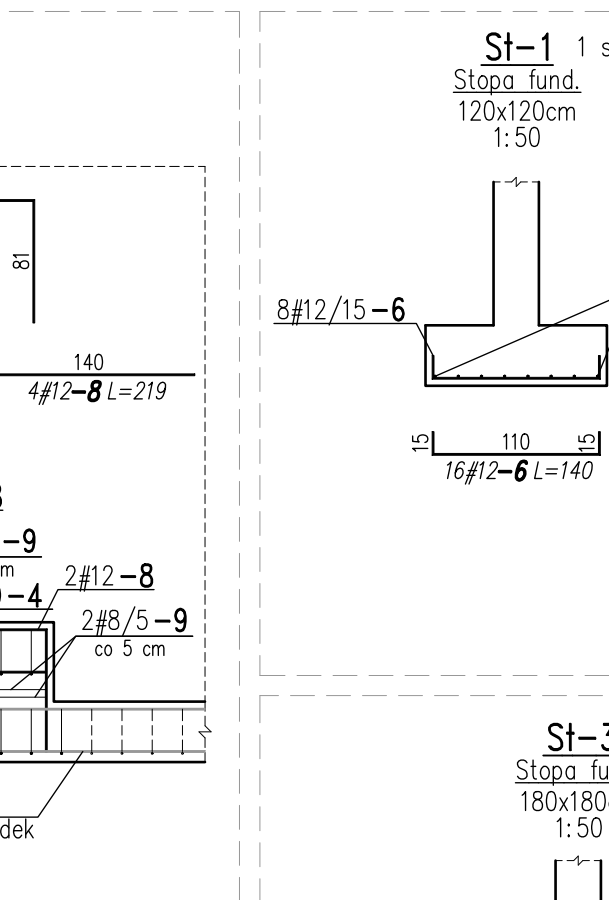
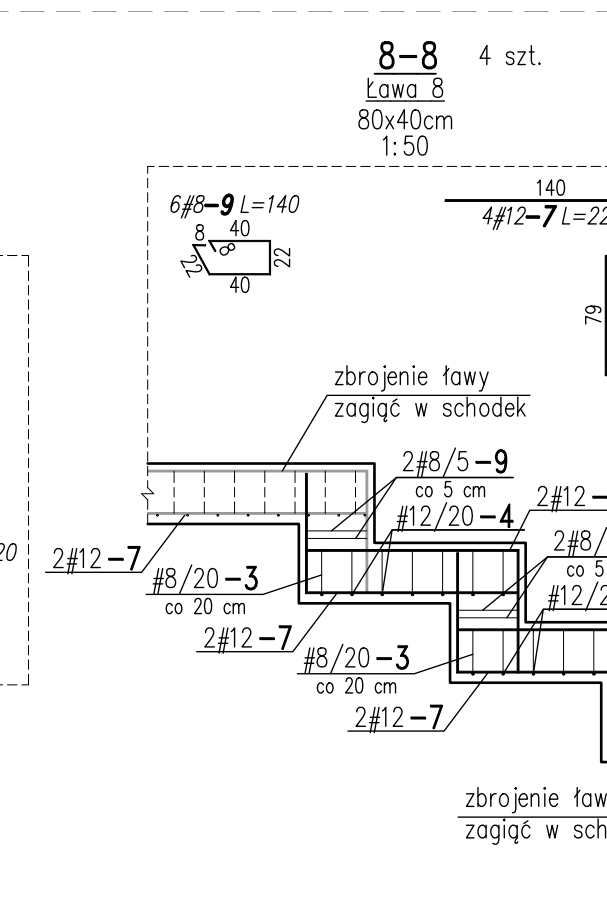


Uwagi

1. Wszystkie wymiary podano w centymetrach;
2. Rzędne podano w metrach;
3. Wszystkie wymiary weryfikować na budowie;
4. Należy dokładnie zapoznać się z całością dokumentacji;
Rysunek należy rozpatrywać łącznie z rysunkami architektonicznymi i branżowymi oraz opisem technicznym. W przypadku stwierdzenia rozbieżności należy powiadomić projektanta;
6. Hierarchia ważności dokumentu:
 - a. projekt architektury,
 - b. projekt konstrukcji,
 - c. projekty pozostałych branż;
6. Należy pracować tylko na podstawie wymiarów podanych na rysunku;
7. Wszystkie elementy wykonywać, rozpatrując łącznie z elementami dochodzącymi;
8. Osadzić startery elementów pionowych;
9. Nadproża prefabrykowane typu L-19 lub monolityczne;
Długość oparcia belek prefabrykowanych L-19 na murze min. 14 cm
Długość oparcia belek monolitycznych na murze min. 25 cm, jeżeli nie pokazano inaczej;
10. W każdym przekroju zapewnić ciągłość zbrojenia;
11. Stupy betonowe w strzypach muru nośnego (minimum 15 cm);
12. Detale wg projektu wykonawczego;
13. Każda zmiana materiału elementów konstrukcyjnych na inny musi zostać uzgodniona z projektantem konstrukcji;
14. Każda zmiana materiału wykończeniowego na materiał o większym ciężarze niż założony w projekcie zabroniona;



ZBROJENIE ŁAW W NAROŻACH NALEŻY
UCIĄGLIĆ ZGODNIE ZE SCHEMATEM,
TAK BY DŁUGOŚĆ ZAKOTWIENIA WYNOŚIŁA
MINIMUM 50cm.



Uwagi dot. prac fundamentowych

1. Poziom posadowienia fundamentów – min. 1,2 m poniżej poziomu terenu.
2. W przypadku lokalnego stwierdzenia w poziomie posadowienia gruntów o słabszych parametrach niż założona warstwa nośna, gruntów spoistych w stanie niekrioplastycznym, gruntów organicznych, humusu lub nasypów niekontrolowanych należy je wymienić na pospółkę zagęszczoną do $I_s=0.98$ lub na chudy beton klasy minimum C8/10.
3. Należy wykonać izolację fundamentów i ścian fundamentowych wg projektu architektonicznego;
4. Pod fundamentami należy wykonać warstwę chudego betonu gr. minimum 10 cm.
5. Prace ziemne należy prowadzić w okresie suchym, nie dopuszczając do zamknięcia dna wykopu i pod stałym nadzorem geotechnicznym – grunt pod fundamentami podlega odbiorowi przez uprawnionego geologa.
6. Przed zabetonowaniem fundamentów należy osadzić łączniki elementów pionowych.
7. Rysunek rozprawywać łącznie z rysunkami zbrojeniowymi elementów pionowych.
8. Pielęgnację betonu wykonywać zgodnie z normą PN-EN 13670.
9. W każdym przekroju należy zapewnić ciągłość zbrojenia.
10. Odbiór otulin należy potwierdzić wpisem do dziennika budowy.
11. Wymiary podano w cm, rzędne w m.
12. Zbrojenie ław fundamentowych przepuścić przez stopy fund.

DODATKOWE UWAGI DOTYCZĄCE KONSTRUKCJI ŻELBETOWYCH:

1. Długości zakładow (jeżeli nie podano inaczej):
- | | |
|------------------|---------|
| - dla prętów #8 | - 40cm |
| - dla prętów #10 | - 50cm |
| - dla prętów #12 | - 65cm |
| - dla prętów #16 | - 90cm |
| - dla prętów #20 | - 120cm |
| - dla prętów #25 | - 155cm |

<p>Wzrostle prawa autorskie zastrzeżone. Reprodukacja bez zgody autorów zabroniona. Podane dane: Ustawa z dnia 04-02-1994, Dz.U. Nr poz. 83 z dnia 23-02-1994</p>		<p>40-115 Katowice ul. J. Boldona 8a/5 email: grupa_jaw@wp.pl tel. 698 691 638</p>	
<p>Objekt:</p> <p>Rozbudowa budynku przedszkola o budynek zlozka oraz budowa niezbędnej infrastruktury technicznej, parkingów i placów zabaw w ramach programu "Aktywny Małuch 2022-2029"</p>		<p>Projektant: mgr inż. Szymon Jedrusko nr upr. LUB/0216/PWBKb/19</p> <p>Podpis:</p>	
		<p>Treść rysunku:</p> <p>ZBROJENIE FUNDAMENTÓW</p>	
<p>Adres:</p> <p>34-400 Nowy Targ, ul. Wojska Polskiego 5 obrobę ewid. Nowy Targ nr 0001 nr ewid. działek 13220/1, 13220/4, 13220/7, 13220/8, identyfikator działek: 121101, 1.0001.13222/8, 121101_1.0001.13222/8; 121101, 1.0001.13220/1; 121101, 1.0001.13220/4</p>		<p>Stadium:</p> <p>PROJEKT WYKONAWCZY</p>	
		<p>Branża:</p> <p>KONSTRUKCJA</p>	
<p>Investor:</p> <p>Gmina Miasto Nowy Targ ul. Krzywa 1 34-400 Nowy Targ</p>		<p>Sprawdzający mgr inż. Bartłomiej Furtak nr upr. LUB/0235/PWBKb/21</p> <p>Podpis:</p>	
		<p>Data:</p> <p>sierpień 2025r.</p>	
		<p>Skala:</p> <p>1:50</p>	
		<p>Nr rysunku:</p> <p>K-06</p>	